



BAC PRO

Maintenance des
Véhicules Option
Voitures Particulières

LA DESCRIPTION DE L'EMPLOI

Ce Baccalauréat MVOVP permet d'accéder aux métiers de mécanicien, dépanneur ou technicien de maintenance dans des succursales, concessionnaires ou agents de toutes marques ou dans les services de maintenance de flottes de véhicules.

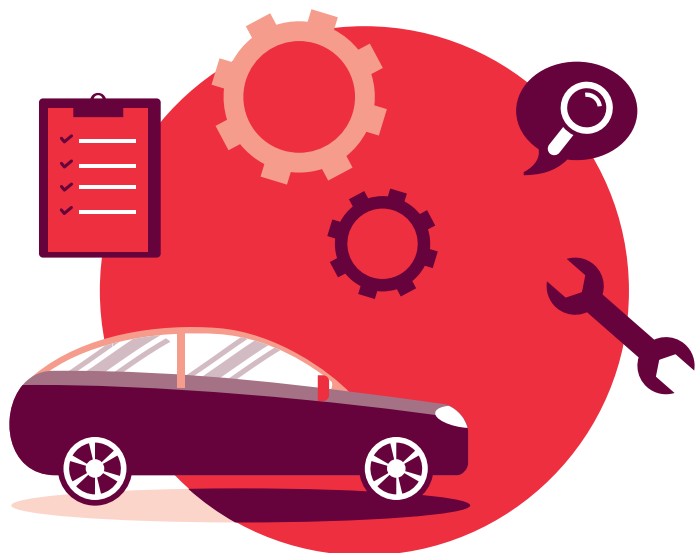
A la fin de la formation, le titulaire du diplôme est capable d'organiser son poste de travail, de diagnostiquer des pannes, de réaliser des réparations conformes. Il peut également établir des devis, des factures, informer le client...

QUALITÉS REQUISES

- Avoir le sens des relations humaines et le sens commercial
- Être organisé
- Être capable de s'adapter aux évolutions techniques
- Être minutieux

LE CONTENU DE LA FORMATION

- Travaux Pratiques
- Technologie
- Electricité
- Communication technique
- Enseignement scientifique et technique
- Prévention Santé Environnement
- Economie / Gestion
- Sciences physiques
- Français
- Histoire - Géographie
- Mathématiques
- Arts appliqués
- EPS



BAC PRO

Maintenance des
Véhicules Option
Voitures Particulières

DIPLÔME

**BAC PRO MAINTENANCE DES
VEHICULES OPTION VOITURES
PARTICULIERES**

LA DURÉE

.....
Classes de 1^{ère} et Terminale : 1 semaine
au CFA et 1 semaine en entreprise

POSITIONNEMENT

En début de formation un test permet de proposer au jeune et à l'entreprise un parcours de formation adapté

LES CONDITIONS D'ADMISSION :

- Signer un contrat d'apprentissage avec une entreprise

LES PUBLICS ÉLIGIBLES

- Personnes de 16 à 30 ans
- Demandeurs d'emploi
- Salariés d'entreprise (CIF, DIF, Contrats de professionnalisation ...)

FORMATION

- 1350 sur 2 années (après un CAP MVVP en 2 ans ou d'une seconde mécanique validée)
- 1850 heures sur 3 ans (si ouverture d'une classe de seconde selon l'effectif)



• CFA Centre de Formation CM.CCI du Cher

• 149-151 rue de Turly 18000 BOURGES T. 02 48 23 53 73 @. cfa@cfa-bourges.fr
• www.cfa-bourges.fr

Géré par les Chambres de Métiers de Commerce et d'Industrie du Cher avec le concours financier du Conseil Régional et du Fonds Social Européen • SIRET 308 049 725 00036 - APE 8532Z