



LA DESCRIPTION DE L'EMPLOI

Après avoir détecté les imperfections, le carrossier réparateur remet en forme les différents éléments du véhicule accidenté en restructurant, en réparant et en remplaçant les parties déformées.

Il peut également changer des pièces mécaniques, la garniture d'habitacle, les accessoires et équipements électriques du véhicule.

Il vérifie et ajuste le soubassement d'un véhicule à l'aide d'un marbre ou d'un pont de mesure.

Il travaille en relation avec des clients, avec des experts des assurances et avec ses collègues mécaniciens et peintres.

QUALITÉS REQUISES

- Avoir le sens des relations humaines et le sens commercial
- Être organisé
- Être capable de s'adapter aux évolutions techniques
- Être minutieux

CAP

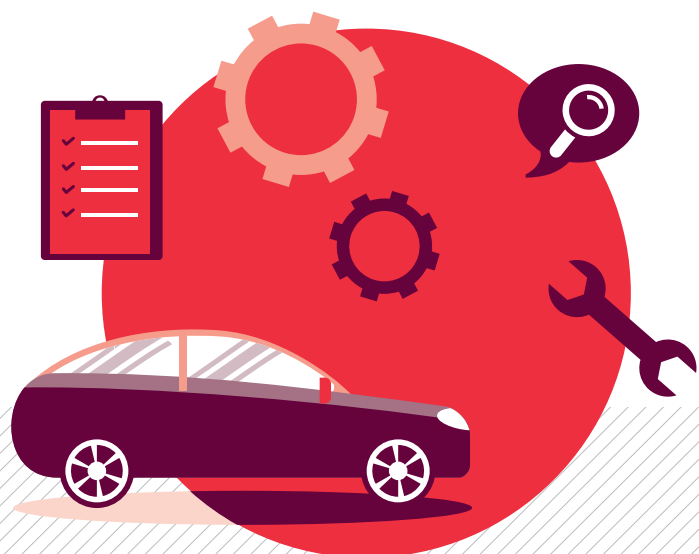
Réparation des carrosseries

LES TÂCHES

- Réceptionner des véhicules
- Effectuer des expertises et devis
 - Effectuer des réparations
 - Contrôler et réparer les structures
 - Remettre à neuf les véhicules endommagés
 - Appliquer les règles de tri sélectif des déchets

LE CONTENU DE LA FORMATION

- Enseignement scientifique et technique
- Travaux pratiques
- Technologie
- Prévention Santé Environnement
- Français
- Histoire / Géographie / Enseignement moral et civique
- Mathématiques / Sciences physiques
- EPS



CAP

Réparation des carrosseries

SUITE DE PARCOURS

- Un niveau V (durée 1 an) :
 - un CAP Peinture en carrosserie
- Un niveau IV (Durée 2 ans) :
 - un CQP CP : Certificat de Qualification Professionnelle Carrossier Peintre
 - un Baccalauréat Professionnel Réparation des Carrosseries
 - un Baccalauréat Professionnel Carrosserie option construction
- Accès direct dans la vie professionnelle en tant que Carrossier

RÉMUNÉRATION

| ÂGE DE L'APPRENTI | 1 ^{RE} ANNÉE | 2 ^E ANNÉE |
|-------------------|-----------------------|----------------------|
| - de 18 ans | 25% du SMIC | 37% du SMIC |
| de 18 à 20 ans | 41% du SMIC | 49% du SMIC |
| 21 ans et + | 53% du SMIC | 61% du SMIC |

DIPLÔME

CERTIFICAT D'APTITUDE PROFESSIONNELLE
Réparation des carrosseries

FORMATION SST
(Sauveteur Secouriste du Travail)

LA DURÉE

- 2 ans
- Présence au CFA : 420 heures annuelles soit 12 semaines par an
 - Enseignements sur une semaine au CFA :
 - enseignement général : 15h
 - enseignement professionnel : 20h

LES CONDITIONS D'ADMISSION

- Avoir entre 16 et 30 ans
- OU
- Avoir 15 ans révolus et avoir terminé le cycle du collège (3^e)
- Avoir signé un contrat d'apprentissage avec l'entreprise d'accueil.
- Autres situations : contactez-nous !

MATÉRIELS

Matériel pédagogique (non fourni par le CFA), à la charge de l'apprenti :
(Aides au premier équipement sous conditions)
Une tenue professionnelle réglementaire (cote de travail et chaussures de sécurité)
(Liste communiquée dans le dossier d'admission du CFA)



CFA Centre de Formation

149-151 rue de Turly 18000 BOURGES
T. 02 48 23 53 73 @. cfa@cfa-bourges.fr
www.cfa-bourges.fr

CFA des Métiers de l'Indre

164 avenue John Kennedy 36000 CHATEAUROUX
T. 02 54 08 70 00 @. info@cfacm36.fr
www.cfacm36.fr